

# VULNERABILIDADE EM SISTEMAS DE “EDUCAÇÃO E SAÚDE”

AÇÕES E EXPERIÊNCIAS A PARTIR DA VIVENCIA NA SOCIOEDUCAÇÃO, TERAPIA SISTÊMICA BREVE, COMUNIDADES E POPULAÇÕES VULNERÁVEIS, EDUCAÇÃO, INSERÇÃO E TRABALHO COM CRIANÇAS, ADOLESCENTES, FAMÍLIAS E COMUNIDADES NA IMPLANTAÇÃO DE PROPOSTAS EFETIVAS NA REDUÇÃO DA VULNERABILIDADE NA COLÔMBIA E BRASIL



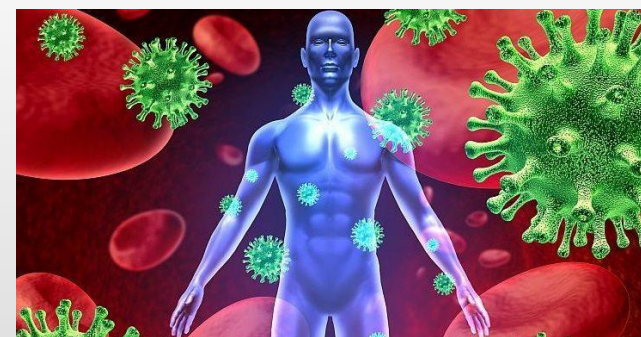
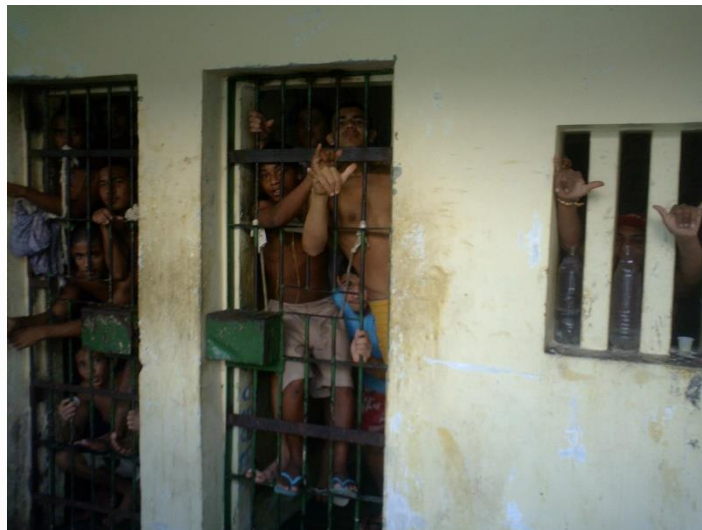
## I Seminário Internacional de Populações em Vulnerabilidade

16 e 17 de Novembro  
Brasília -DF

Local: Centro Cultural ADUnB - Universidade de Brasília

Elkin Páez Ch.  
Diretor e Gestor  
OPÇÃO TALENTO  
(61) 92730628, 82212412  
<https://elkinpaezch.wordpress.com/>  
<https://opcaotalento.wordpress.com/>





v  
-  
u  
-  
n  
e  
r  
a  
-  
b  
i  
-  
i  
-  
i  
-  
a  
d  
a  
-  
d

*“NÓS JOVENS NÃO SOMOS MALUCOS,  
APENAS NÃO ENCONTRAMOS MOTIVO PARA SERMOS NORMAIS !!!  
Adolescentes Unidade de Internação em Vitória/Espírito Santo*



# TOMANDO UM PONTO DE PARTIDA – A COMPLEXIDADE, O CAOS, TEORIA GERAL DOS SISTEMAS

O bater das asas de uma borboleta num extremo do globo terrestre, pode provocar uma tormenta no outro extremo no espaço de tempo de semanas.

- O caos e o medo do caos, atraem mais caos!
- “No caso das borboletas, o bater de asas de uma delas em um determinado lugar do mundo pode gerar uma movimentação de ar que, intensificada, desencadearia a alteração do comportamento de toda a atmosfera terrestre, para sempre. Parece loucura, mas acontece todos os dias, e chamamos de acaso.”

[Teoria do Caos - Edward Lorenz](#)

Público Vulnerável

Excluídos  
Discriminados

Bandidos  
Drogados

Pobres

Traficantes  
“Desplazados”  
Guerrilheiros  
Improdutivos  
Paramilitares

Corrupção  
Caos Instalado  
Eliminação  
Destruição

Elkin Páez Ch.

<https://elkinpaezch.wordpress.com/>

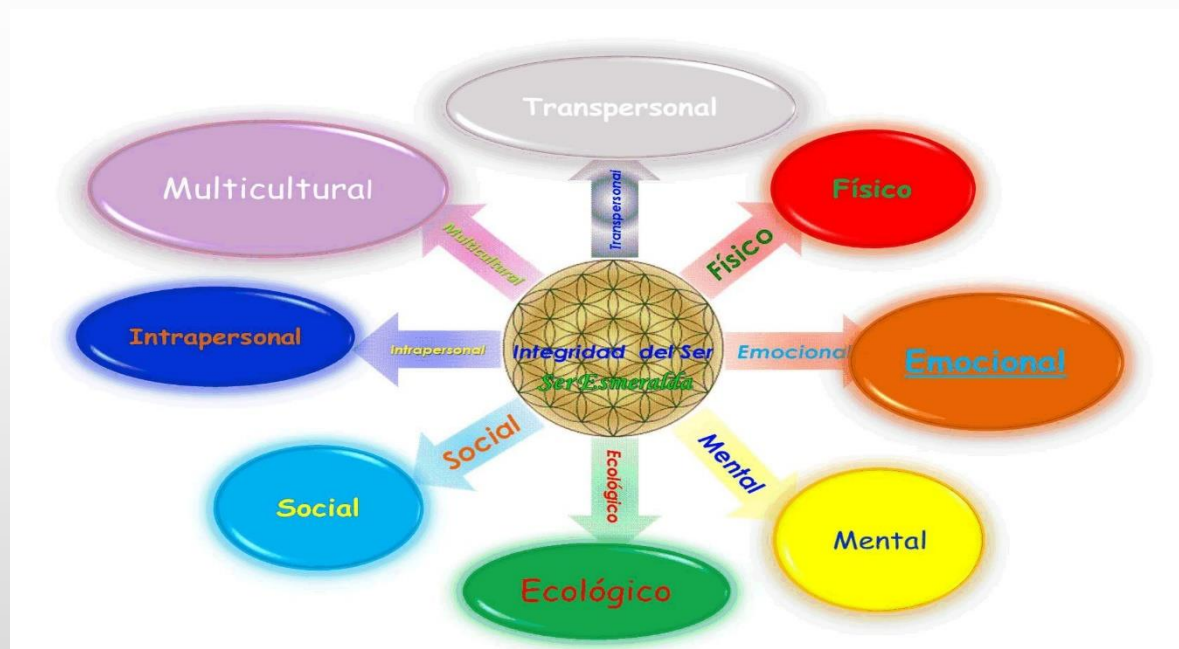
<https://opcaotalento.wordpress.com/>



# TOMANDO UM PONTO DE PARTIDA – A COMPLEXIDADE, O CAOS, TEORIA GERAL DOS SISTEMAS

- Saúde e educação só tem sentido quando se resgata a visão integral do ser humano, quando uma e outra formam as asas na condução dentro do caos do sistema social que o implanta
- A vida é simples e majestosa, singela de apreciar e sentir, porem complexa quando te sintas sinceramente a analisa-la e compreende-la, em fim ao menos tentar decifrar seus mistérios e a junção de cruzamentos que acontecem na emaranhada cadeia de eventos que fazem da vida algo diferente à vida dos demais seres da natureza.

Elkin Páez Ch



Visão Integral do Ser humano  
Protagonista da sua história – Inte-relacionado

Quebra de Paradigmas

Princípios do  
pensamento complexo

Princípios do  
Enfoque Sistémico

Construccionismo Social

Elkin Páez Ch.

<https://elkinpaezch.wordpress.com/>

<https://opcaotalento.wordpress.com/>



TOMANDO UM PONTO DE PARTIDA –  
NA CONSTRUÇÃO E FORMAÇÃO DE UMA PROPOSTA DE  
ABORDAGEM 1996 -2002



Modelo de Intervención  
Proposta Pedagógico  
Terapêutico  
Inter e  
Transdisciplinariedade  
Saúde, Educação,  
Psicosocial  
Desenvolvimento

Elkin Páez Ch.

<https://elkinpaezch.wordpress.com/>

<https://opcaotalento.wordpress.com/>



ACREDITANDO NA EDUCAÇÃO DE POIEMENTOS  
ADOLESCENTES CENTRO SOCIO EDUCATIVO AMIGONIANO  
CESAMI BRASÍLIA – DF 2003 - 2013

As atividades culturais e esportivas agente vê que não é o atípico, ~~pois~~ faz a união de todos até parece uma escola, todos ~~o~~ felizes.



o convívio de todos, Agentes, educadores, Adolescentes, Professores, Motoristas, durante o almoço é possível perceber a união, que todos são iguais e compartilham o mesmo lugar.

<https://elkinpaezch.wordpress.com/2011/01/25/relatorio-institucional-cesami-2010-projeto-politico-pedagogico-institucional/>

# Aproximação Vulnerabilidade no Sistema Socioeducativo no Brasil 2003 - 2013



Terciários Capuchinhos



Experiência Formação e Implantação do Modelo Pedagógico Terapêutico Amigoniano no Brasil para o atendimento de adolescentes em conflito com lei – Atendimento Socioeducativo

## Sistematização da Experiência

Primeira Sistematização

Segunda Sistematização



Estados Do Brasil onde tiveram presença Amigoniana 1975 a 2016

2004- a 2015: Estados onde se capacitou sobre o Modelo Pedagógico Terapêutico Amigoniano.



<https://elkinpaezch.wordpress.com/2013/12/31/atlas-y-ruta-amigoniana-finalizando-un-ciclo-e-iniciando-uno-nuevo/>

Elkin Páez Ch.

<https://elkinpaezch.wordpress.com/>

<https://opcaotalento.wordpress.com/>





# UMA EXPERIÊNCIA E UMA RESPOSTA FRENTE A VULNERABILIDAD MODELO PEDAGÓGICO TERAPÊUTICO AMIGONIANO

U d  
m e a

M r v  
u e u  
n s l  
d p n  
o o e  
e t a  
m a b  
s i l  
p r i  
o r d  
c e a  
u n d  
r t e  
a e

## PAÍSES ONDE SE ENCONTRA

### PROVÍNCIA LUÍS AMIGÓ



Presença Amigoniana  
no mundo por Províncias

### PROVÍNCIA BOM PASTOR



### PROVÍNCIA SÃO JOSÉ



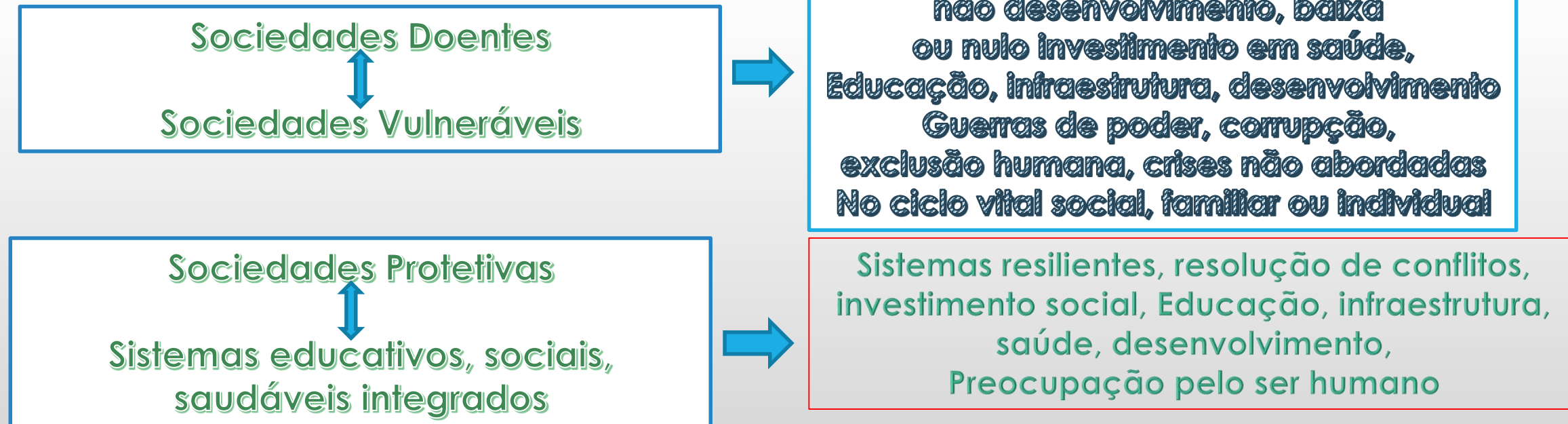
### PROVÍNCIA SÃO FRANCISCO



# TOMANDO UM PONTO DE PARTIDA – A COMPLEXIDADE, O CAOS, TEORIA GERAL DOS SISTEMAS

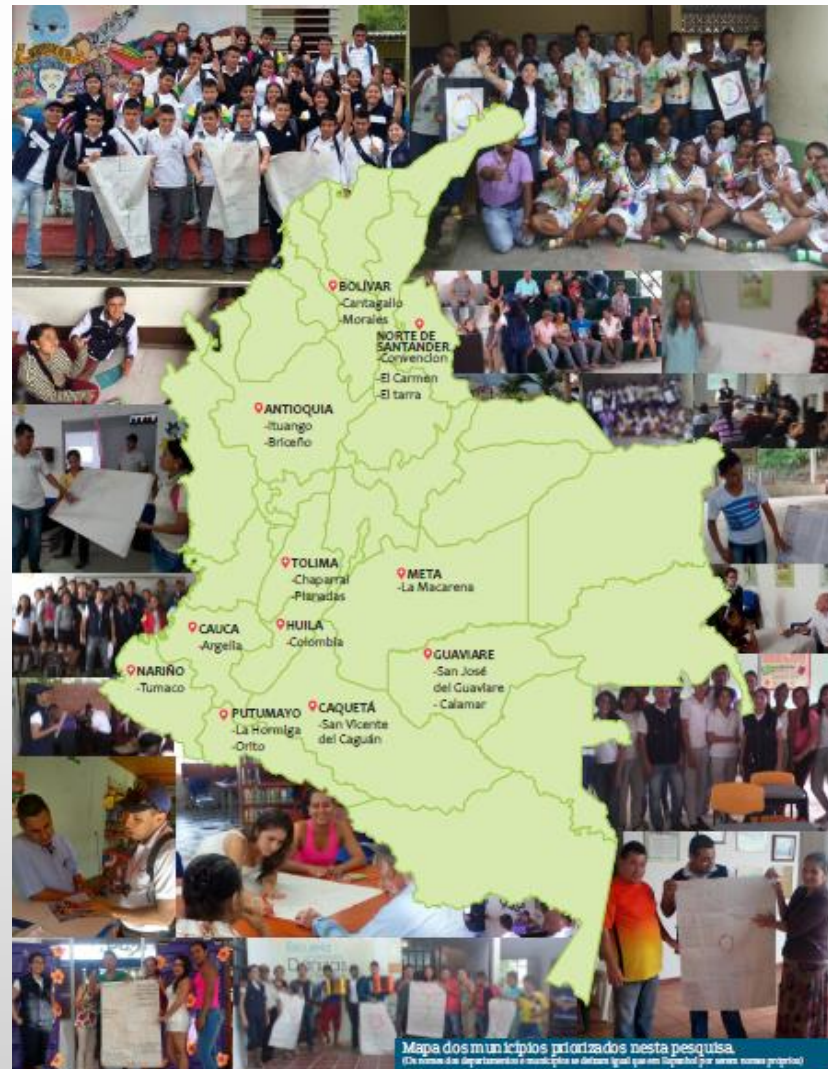
- Precisamente en reducción de tensiones y satisfacción de necesidades biológicas, aparecieron nuevas formas de trastorno mental: Neurosis existencial, tedio maligno, y neurosis de retiro, o sea formas de disfunción mental de acuerdo a la psicología freudiana, no en pulsiones reprimidas, necesidades insatisfechas o estrés, sino en falta de significado de la vida. Se sospecha que aunque falta apoyo estadístico el incremento de la esquizofrenia en ese periodo de la post guerra, pudo deberse al nuevo camino del hombre en la sociedad moderna, y no cabe duda de que en el campo de los trastornos del carácter apareció incluso un nuevo tipo de violencia juvenil, el crimen no por carencia o por pasión, sino por puro gusto para animarse, nacido de la vaciedad de la vida. Los problemas de carácter mental se constituyeron en el principal problema que debía ser atacado.

## Teoria Geral dos Sistemas - Bertalanffy

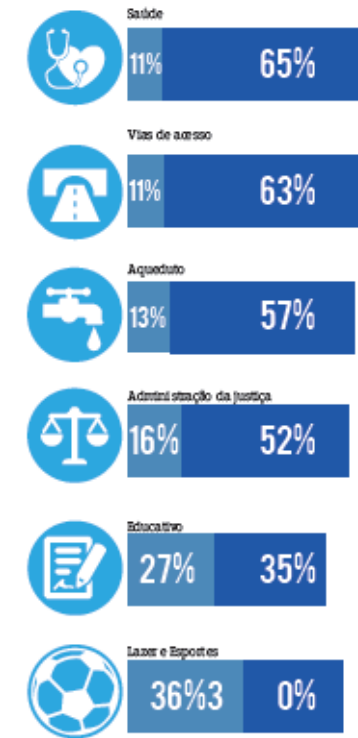


# EXPERIÊNCIA OPÇÃO TALENTO NO PROCESSO DE PAZ NA COLÔMBIA – O QUE PEDEM COMUNIDADES EM SITUAÇÃO DE VULNERABILIDADE 2015 ...

- Para Não Reviver a Guerra - Um olhar desde o Território



## O favorável e desfavorável dos sistemas nos municípios



A respeito do que os entrevistados identificam como favorável ou desfavorável frente a capacidade instalada no seu território, é evidente um importante descontento, especialmente nos sistemas de Saúde e Vias de acesso. Em relação ao último item, é generalizada a solicitação dos habitantes que reclamam pelo melhoramento das vias de acesso e conexão com as zonas rurais, requisito fundamental para dinamizar a economia dos territórios. Por outro lado, só o sistema de lazer e esportes apresenta um nível favorável maior.

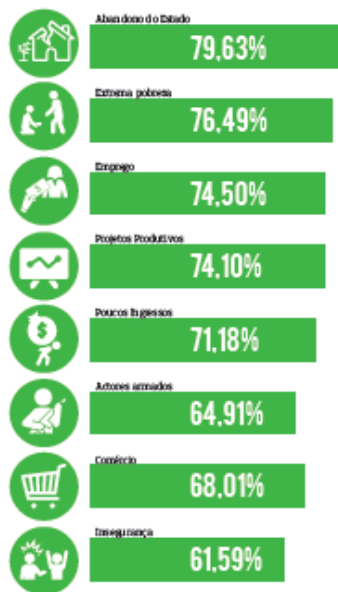
Favorável  
Unfavorável



# PROCESSO DE PAZ NA COLÔMBIA – O QUE PEDEM COMUNIDADES EM SITUAÇÃO DE VULNERABILIDADE

- Para Não Reviver a Guerra - Um olhar desde o Território

## Importância dos problemas no território



Na identificação dos problemas nos territórios, se evidencia como as variáveis consideradas pelo Projeto Qantu são de suma importância na cotidianidade dos entrevistados, onde o problema com o maior percentual é o Abandono Estatal com o 80%, porém o problema com mais baixa importância é o da Insegurança com 62%, o que em qualquer caso representa um alto percentual.

## Ações para evitar um novo conflito armado



Finalmente os entrevistados priorizaram os temas onde o Governo deveria aumentar o apoio para minimizar a possibilidade de gerar um novo conflito armado, indicado que se bem é importante realizar um investimento integral, onde se abordem ou fortaleça a capacidade instalada e a institucionalidade, é necessário realizar uma maior ênfase no melhoramento do sistema educativo e a geração de processos de formação e capacitação para o mercado de trabalho, melhorando a capacidade de geração do ingresso dos ex-combatentes e vítimas.

## CONCLUSÕES E RECOMENDAÇÕES

Como resultado final do trabalho com os entrevistados e os grupos focais nos encontros territoriais para a construção da paz, se visibilizaram as seguintes propostas para diminuir os fatores de risco que podem desencadear em um novo conflito armado:

- ✓ **Emprego para a paz:** Se deve avançar no melhoramento da indústria local, outorgando benefícios fiscais às empresas que contratem a vítimas e ex-combatentes, incentivando o emprego nesta população. É importante que com o apoio do Estado e a cooperação internacional se possam construir novas empresas de caráter social e comunitário nas zonas mais golpeadas pelo conflito, nas quais as vítimas e ex-combatentes sejam os proprietários e recebam a capacitação suficiente para garantir a sustentabilidade desta atividade.
- ✓ **Infraestrutura para a paz:** É necessário um maior investimento na transformação das vias de acesso aos municípios e suas veredas, com o qual se aproveitarão as potencialidades agrícolas e turísticas das regiões, convertendo a estas em territórios competitivos. De igual forma, se requiere a construção de hospitais equipados com um sistema eficiente de atenção à população, melhorando não só as condições em infraestrutura mas também contratando profissionais, assegurando o direito dos cidadãos ao acesso à saúde.
- ✓ **Oferta acadêmica inclusiva e competitiva:** Melhorar a infraestrutura das instituições educativas rurais, de ensino básico, fundamental e médio existentes nos territórios. De igual forma, ampliar a oferta nacional em educação superior, criando facilidades para o acesso a ela desde os territórios, incluindo as pessoas de mais baixos recursos, melhorando assim a competitividade do município e sua população.
- ✓ **Substituição de cultivos ilícitos:** Construir um programa nacional que vincule aos camponeses em um processo de substituição dos cultivos de uso ilícito, oferecendo-lhes as condições de segurança necessária para sua participação. Este programa deve assegurar a sustentabilidade econômica das famílias que abandonem os cultivos de uso ilícito, não só financiando os projetos produtivos que os substituirão, mas também brindando um apoio econômico até que os mesmos sejam sustentáveis, gerando ademais canais de comercialização que assegurem a compra justa dos produtos legais.
- ✓ **Empreendimento e unidades produtivas familiares:** O baixo nível de ingresso das comunidade é um dos principais problemas dos municípios mais afetados pelo conflito. É importante desenvolver um esforço interinstitucional para criação de um programa de capacitação e criação de unidades produtivas familiares que permitam assegurar um ingresso à população, estabelecendo o financiamento que viabilize os empreendimentos e canais de comercialização que assegurem a venda da produção.
- ✓ **Fortalecimento da Força Pública e o trabalho com as comunidade:** A Força Pública deve garantir o completo desmonte das estruturas armadas ilegais nos municípios, evitando que tomem controle do território e das atividades ilegais. Por essa razão, se deve fortalecer em quantidade e qualidade a Força Pública para que tenham presença onde hoje influem ou permanecem os frentes desmobilizados, assim mesmo resolver os problemas de corrupção e conivência com grupos ilegais e trabalhar com as comunidades para que tenham maior confiança.

CAMINHANDO COM AS PRÓPRIAS PERNAS APROXIMAÇÃO,  
CONHECIMENTO E FORMAÇÃO NA CONSTRUÇÃO DE  
PROPOSTAS – OPÇÃO TALENTO 2014...



# REDE CONEXÃO JOVEM

**REDE CONEXÃO JOVEM**  
CONVITE

O Projeto Conexão Jovem, nasceu da articulação de várias experiências e sonhos desenvolvidos por instituições que trabalham ou desenvolvem projetos com crianças e adolescentes do Distrito Federal, com recursos do Fundo da Criança e Adolescente, tendo por finalidade principal, promover a mobilização, a participação e o protagonismo juvenil em prol da defesa dos Direitos Humanos, Deveres e Responsabilidades Cívicas em crianças, adolescentes e jovens dos diferentes segmentos da sociedade e Instituições que trabalham com este setor fundamental da sociedade, em um processo formativo e de expressão dos seus talentos.

Durante este ano criamos a Rede Conexão Jovem, realizamos 8 Encontros com dois ciclos temáticos que permitiram a aproximadamente 400 jovens elaborar o Mapa dos seus territórios, diagnosticando suas necessidades, oportunidades e fortalezas. Fizemos um vídeo reportagem das nossas cidades e discutimos propostas para melhorar nossos territórios na procura de uma cidade ideal. Neste nosso evento em 5 de dezembro seremos prestigiados com sua presença onde apresentaremos os resultados do nosso trabalho e a contribuição que vocês possam dar a nossas ideias.

CONVITE  
**REDE CONEXÃO JOVEM**  
5 DE DEZEMBRO  
ÀS 09h00

L2 Sul Quadra 608, Ala Sul – Brasília-DF  
61-3443-2108 (229)  
www.redeconexaojovem.com.br  
contato@redeconexaojovem.com.br

**1º Evento Conexão JOVEM**  
Expressão Talento – Protagonismo Juvenil  
5 de dezembro 2015

## PROPOSTAS DOS ENCONTROS DA REDE CONEXÃO JOVEM

Nós crianças, adolescentes e jovens da Rede Conexão Jovem fizemos reconhecimento e mapa dos nossos territórios, sonhos e expectativas. Levantamos pontos importantes a serem abordados pelas diferentes autoridades do governo, assim como algumas na construção da cidade ideal que queremos:

### Reconhecimento dos territórios para as autoridades

Identificamos como as maiores problemáticas e necessidades de nossas Regiões Administrativas do Varão, Ceilândia, São Sebastião, Santa Maria, Gama, Riacho Fundo II, Paranoá, Itapoá, Estrutural, Brasília e Entorno que afetam diretamente nosso desenvolvimento:

1. **Segurança:** Que não permite andar com tranquilidade e influência negativa de grupos delinquentes e de tráfico, falta de policiamento e de educação cidadã.
2. **Educação:** Proporcionar creches e educação de qualidade, professores, merendeiras e recursos, alguns casos de maltrato de professores nas escolas, falta de autoridade e de interesse pelo estudo, por parte dos estudantes. Aumentar profissionais para orientação escolar, psicólogo e assistência social.
3. **Saúde:** Má qualidade, falta de médicos e necessidade de campanhas de prevenção.
4. **Lazer, Esporte e Cultura:** Apoiar mais projetos, espaços e atividades, assim como dar continuidade as instituições que desenvolvem projetos nestas áreas.
5. **Profissionalização:** Oportunizar cursos e estágios para os jovens que favoreçam o acesso ao mercado de trabalho e novos conhecimentos e áreas do saber que possam ser aplicados nas cidades.
6. **Infraestrutura:** Falta de quadras esportivas, shoppings, cinemas, teatros, parques, moradias, transporte, entulho, buracos, serviços públicos.
7. **Prevenção e ações frente a drogas, trabalho infantil, maltrato e toda situação de abuso ou discriminação.**

### Propostas da Rede frente as autoridades

1. Vimos que o Estatuto da Criança e do Adolescente apesar de ser uma lei importante de garantia de direitos, com 23 anos de vigência não foi aplicada e é desconhecida pela maioria de nós crianças e adolescentes, por isso a necessidade de oficinas, participação das conferências, realização de debates nas escolas e espaços representação, criação e apoio aos fóruns de criança e do adolescente, respeito às diferenças.
2. Propomos a criação de hora política juvenil, um espaço em rádio e tv onde crianças, adolescentes e jovens falem de política da realidade das suas cidades e sirva de formação de consciência cidadã.
3. As nossas instituições precisam de apoio para dar continuidade dos programas e projetos que elas desenvolvem
4. Continuidade do Conexão Jovem, os encontros, seu processo formativo, cultural e profissionalizante.
5. Dar especial atenção à Cidade Estrutural, não como um lixão, mas pelo valor das suas pessoas. Ela pode ser modelo de cidade de reaproveitamento do material reciclado, com escolas e oportunidades como outras cidades.

### Instituições Rede Conexão Jovem



# ATUAL EXPERIÊNCIA INSTITUCIONAL DA REDE QUE INTEGRA SERVIÇO SOCIAL, EDUCAÇÃO E SAÚDE COMO ALTERNATIVAS FRENTE A VULNERABILIDADE 2016...



**CENTRO SOCIAL COMUNITÁRIO TIA ANGELINA**  
Há mais de 25 anos melhorando as oportunidades do Varjão



Centro Social Comunitário Tia Angelina

**Eu sou aquela mulher que fez a escalada da montanha da vida, removendo pedras e plantando flores.**

*Cora Coralina*



**FUNDAÇÃO**

**PROJETO SUSTENTABILIDADE EM MOVIMENTO**



**Tia Angelina**

SUSTENTABILIDADE, AGROECOLOGIA, ECONOMIA SOLIDÁRIA, GERAÇÃO DE RENDA  
APOIO: PROGRAMA TRABALHO E CIDADANIA DA FUNDAÇÃO BANCO DO BRASIL  
Setembro de 2016 - Julho de 2017

Na teoria do caos um simples sorriso pode mudar seu destino

Yago Ricardo

*“NÓS JOVENS NÃO SOMOS MALUCOS,  
APENAS NÃO ENCONTRAMOS MOTIVO PARA SERMOS NORMAIS !!!  
Adolescentes Unidade de Internação em Vitória/Espírito Santo 2005*



**I Seminário Internacional**  
de Populações em Vulnerabilidade

16 e 17 de Novembro  
Brasília -DF  
Local: Centro Cultural ADUnB - Universidade de Brasília



Elkin Páez Ch.  
Diretor e Gestor  
OPÇÃO TALENTO  
(61) 92730628, 82212412  
<https://elkinpaezch.wordpress.com/>  
<https://opcaotalento.wordpress.com/>

